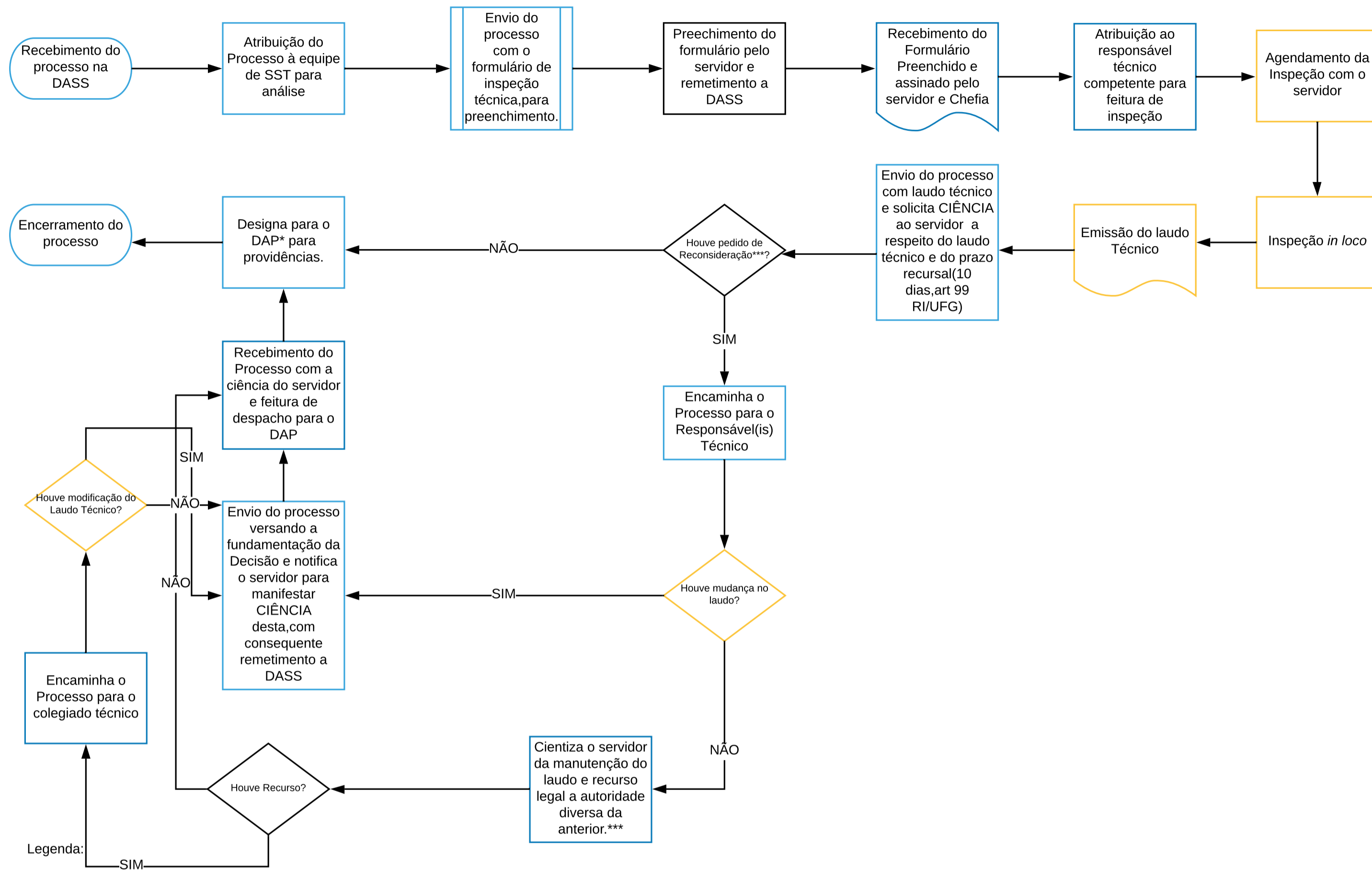
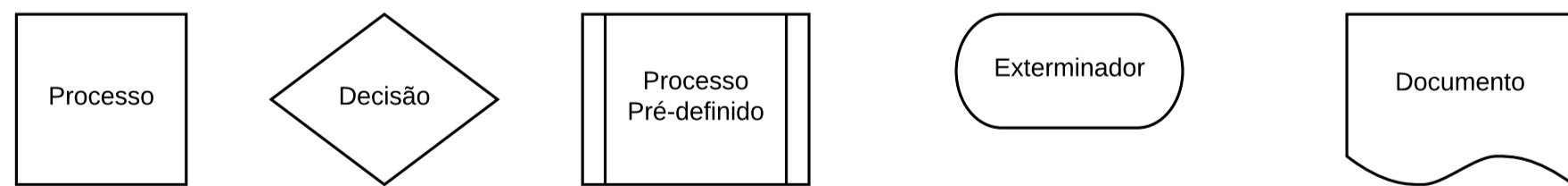


FLUXOGRAMA DE PROCESSO DE ADICIONAL OCUPACIONAL DA DIRETORIA DE ASSISTÊNCIA À SAÚDE DO SERVIDOR-DASS



Legenda:



Amarelo=Responsável Técnico SST

Azul=Responsável Administrativo SST

Preto=Solicitante da Inspeção

*SST=Saúde e segurança do trabalho

**DAP=Diretoria de administração de pessoas.

***De acordo com o Artigo 55,lei 9.784/99,caberá um recurso de reconsideração o qual não deferido ,poderá ser digirido ao colegiado técnico para análise recursal.